



HOMEOS

Stratégies de résilience territoriale

Webinaire du 11 décembre 2025

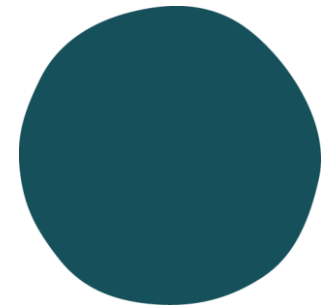
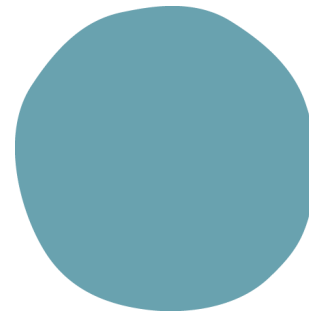
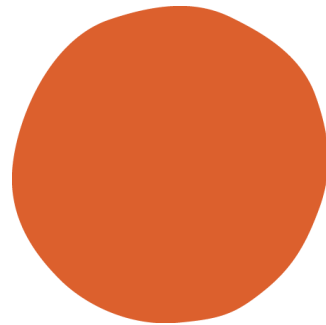
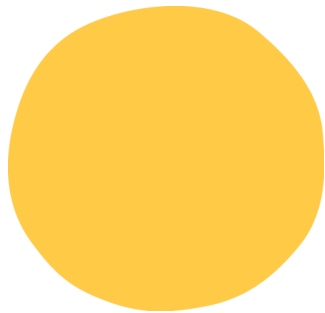


Bonjour et
bienvenue !



Programme

 Ensemble jusqu'à 13h30 (+ ateliers pratiques en option jusqu'à 14h)



3 présentations dynamiques :

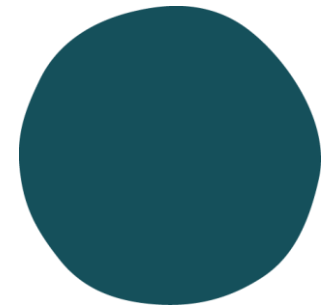
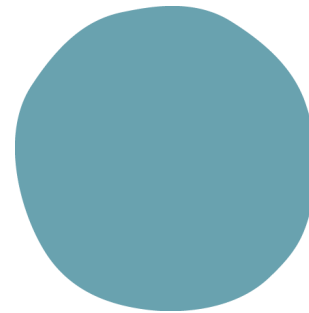
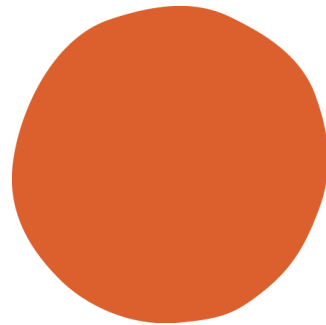
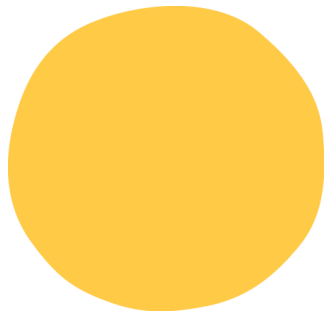
Contexte wallon & méthode Homeos – Marie-Céline Godin (IEC)

L'outil de diagnostic et ses nouveautés – Frédéric Praillet (EC)

Les outils pour des initiatives de résilience – Delphine Fontenoy (EE)

Programme

 Ensemble jusqu'à 13h30 (+ ateliers pratiques en option jusqu'à 14h)



Session de questions-réponses animée par Raphaël Goblet (IEC)

Ateliers pratiques pour une prise en main concrète des outils

Moments d'interaction via Wooclap

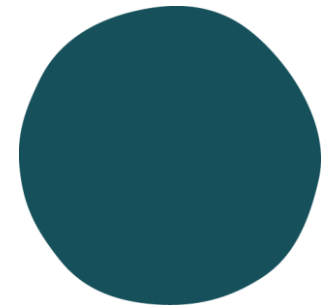
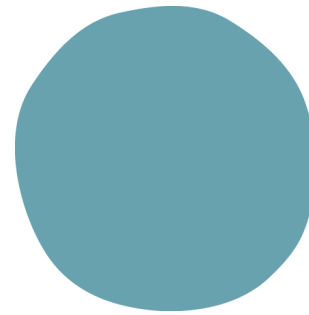
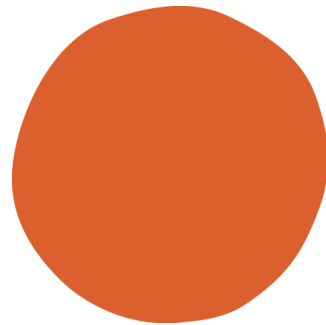
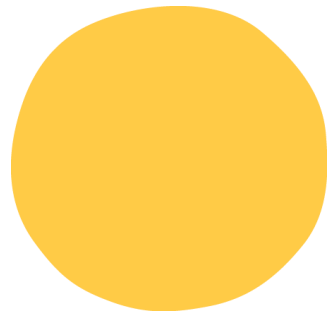
Pour participer au sondage :



- 1 Allez sur wooclap.com
- 2 Entrez le code d'événement dans le bandeau supérieur

Code d'événement
HIHOMEOS

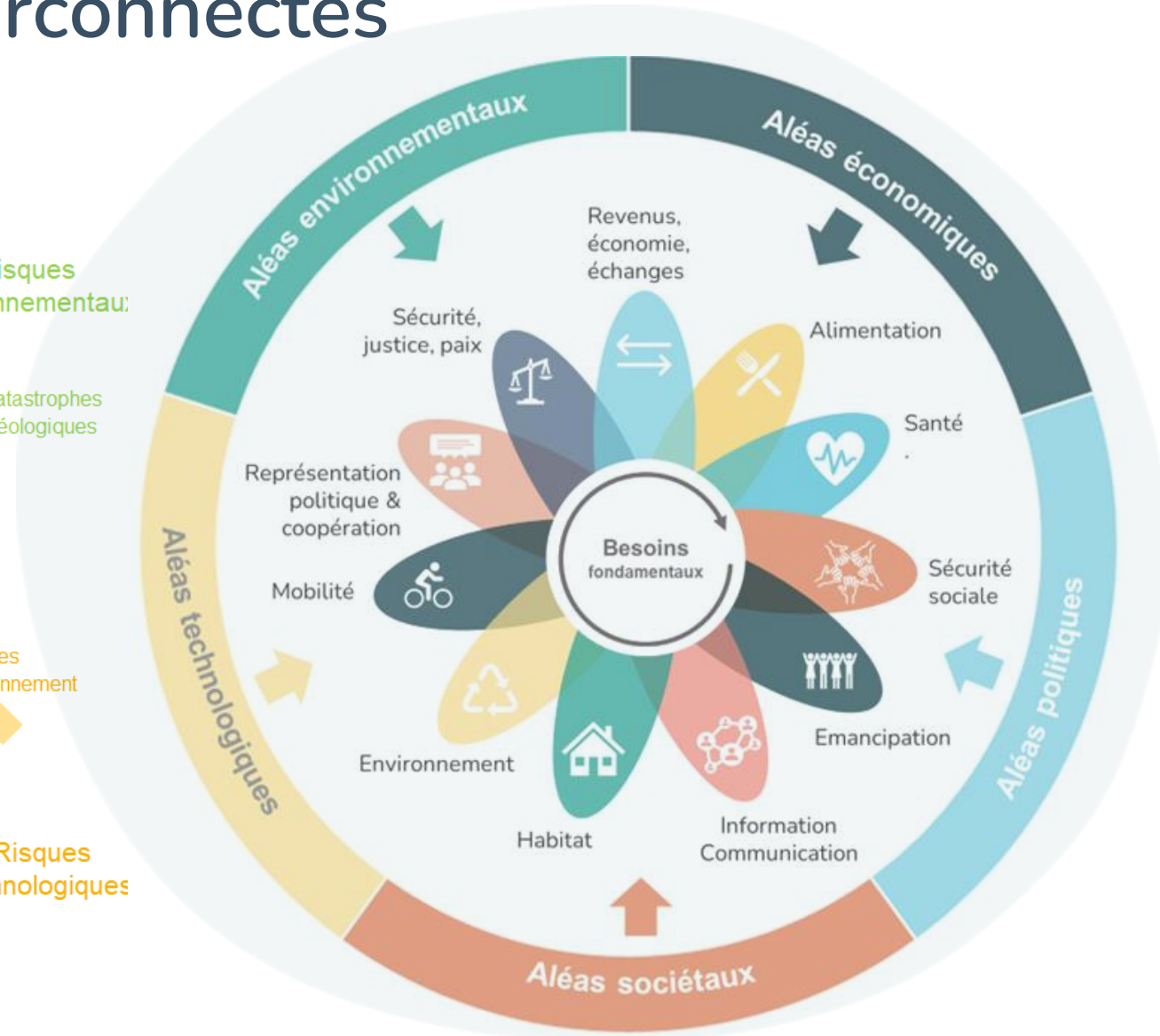
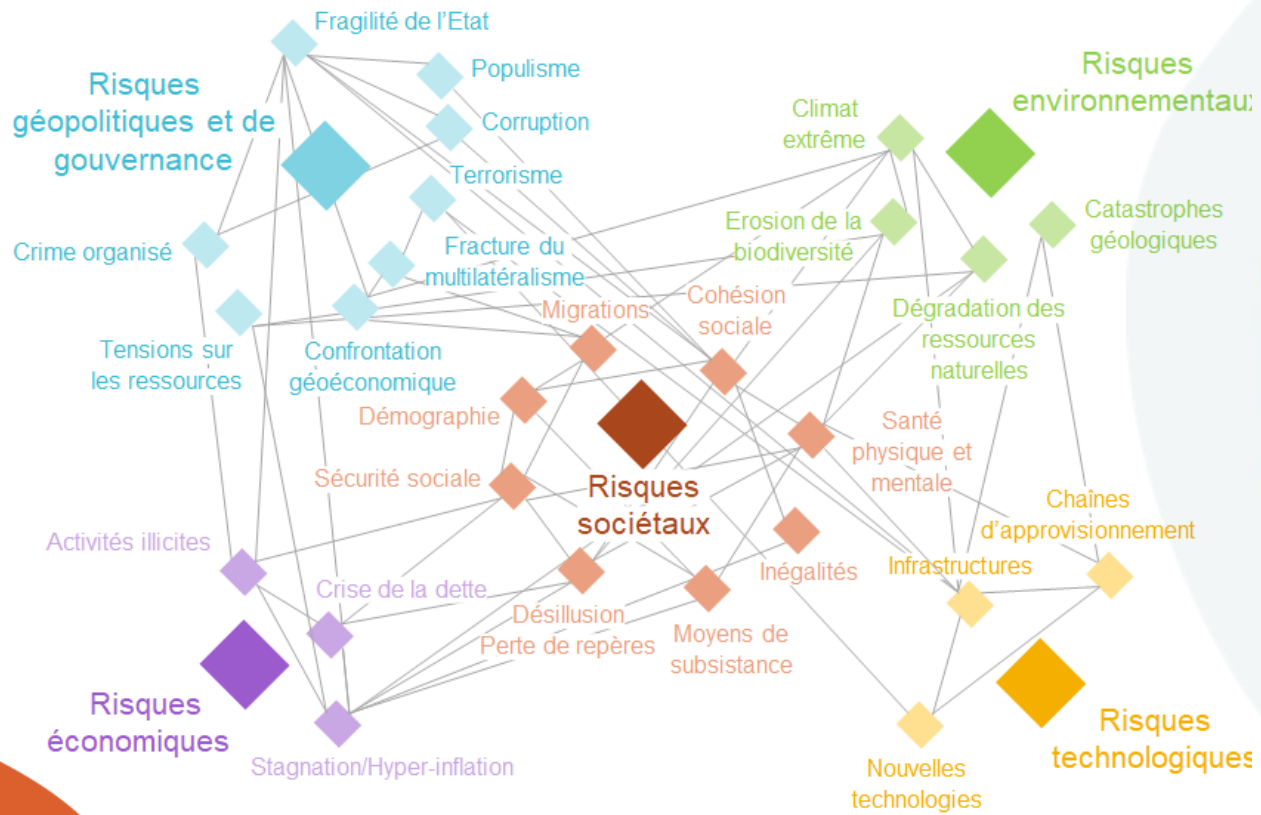
Contexte wallon & méthode



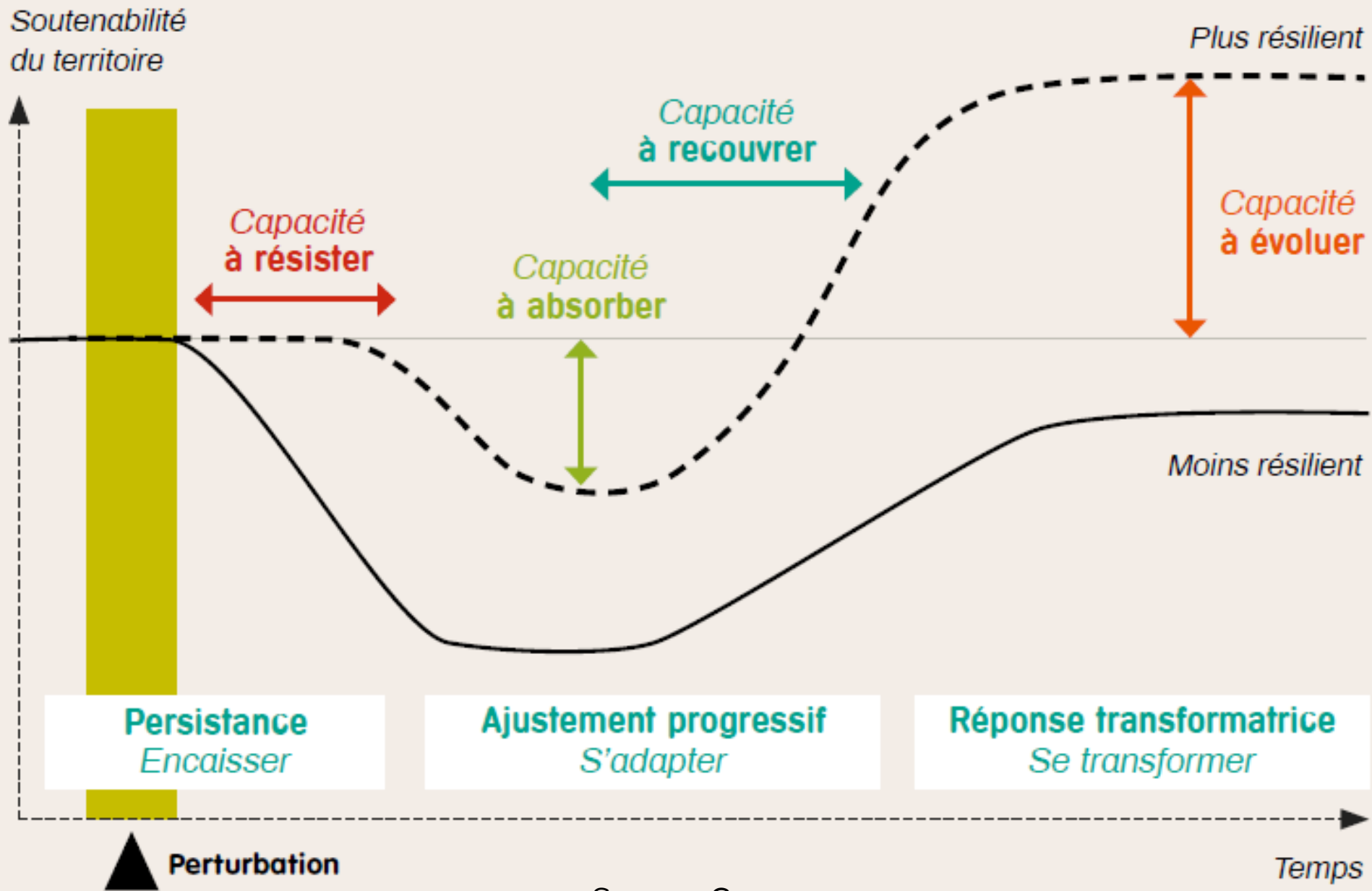
Marie-Céline Godin – Institut Eco-Conseil



De nombreux risques interconnectés



Résilience territoriale



7 principes pour guider la résilience territoriale

Anticipation et adaptation

- Anticiper et surveiller les variables clés
- Travailler sur le court et le long terme

Diversité et redondance

- Diversifier et multiplier les solutions

Robustesse et effet tampon

- Privilégier les technologies simples et basées sur la nature
- Prévoir des stocks et des zones tampon

Approche agile et systémique

- Accepter l'incertitude et la complexité → stratégie pas à pas
- Décloisonner et multiplier les collaborations

Expérimentation et apprentissages

- Mettre à jour les connaissances
- Adapter les stratégies

Mise en capacité et auto-organisation

- Renforcer la capacité d'agir des personnes et des organisations
- Partager les responsabilités avec une gouvernance horizontale

Autonomie et partenariats

- Renforcer l'autonomie du territoire
- Développer des partenariats avec les territoires voisins

La Wallonie s'engage



Wallonie

- Démarche d'anticipation et d'adaptation face aux défis du futur
- Plusieurs dispositifs déployés pour accompagner les pouvoirs locaux :
 - Un diagnostic approfondi des vulnérabilités climatiques
 - Une stratégie régionale d'adaptation en construction
 - Un soutien à la planification territoriale locale

La Wallonie s'engage



Wallonie

- Démarche d'anticipation et d'adaptation face aux défis du futur
- Plusieurs dispositifs déployés pour accompagner les pouvoirs locaux :

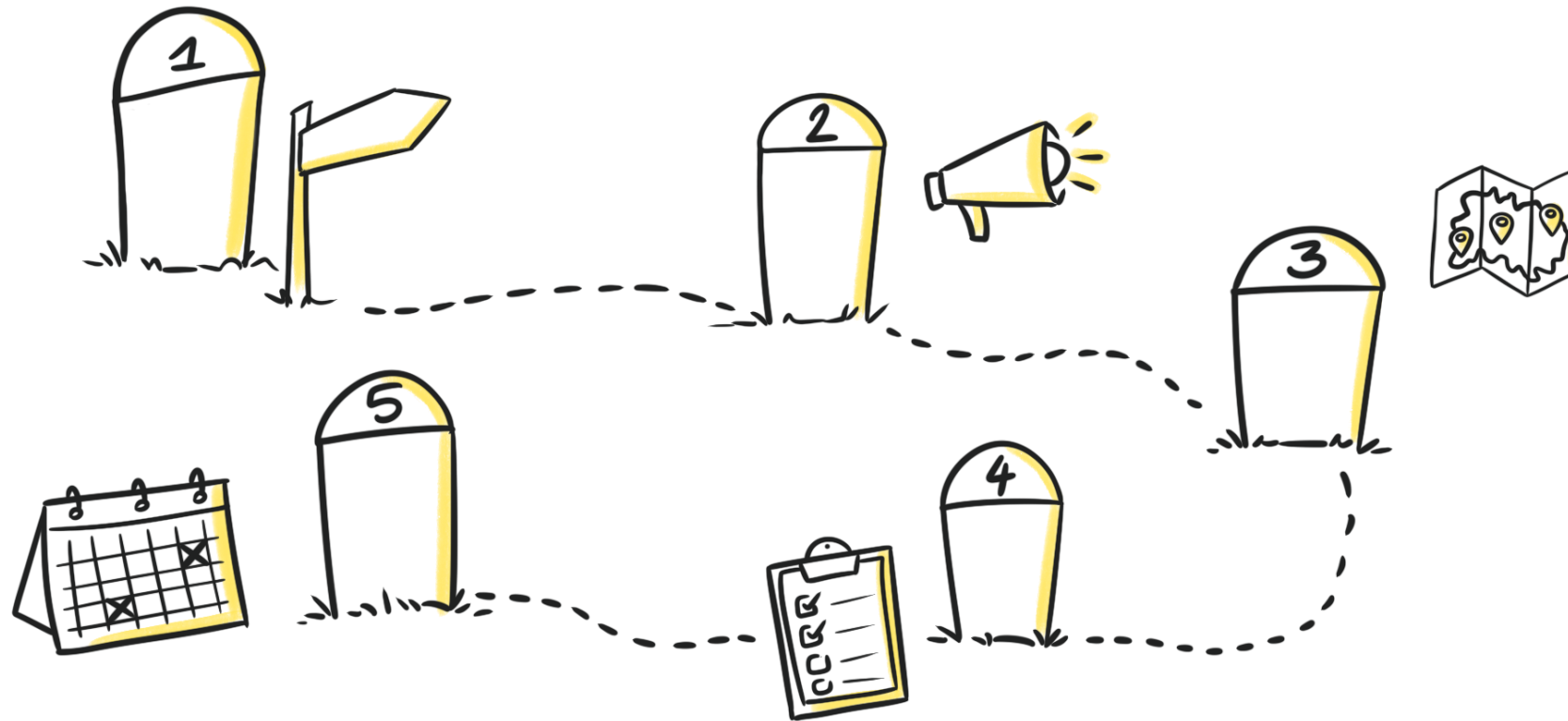




Outiller les territoires wallons pour leur permettre de penser et mettre collectivement en œuvre la résilience de leurs territoires :

- Diagnostic partagé des forces et vulnérabilités du territoire dans différents domaines de résilience
- Clarification des enjeux et identification des priorités pour le projet territorial
- Co-construction d'un chemin de résilience avec les parties prenantes
- Appui à la rédaction de la stratégie de territoire

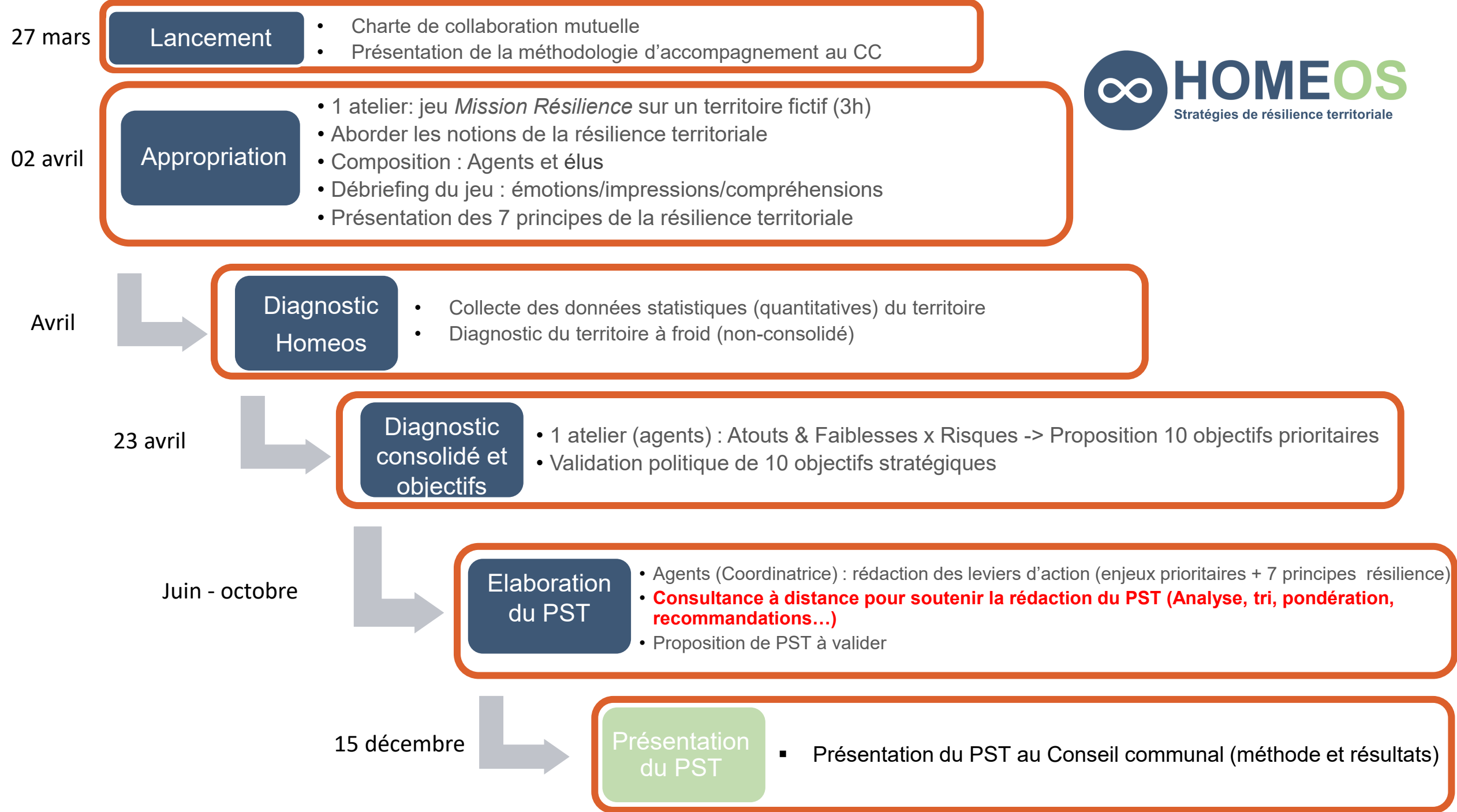
Un parcours en 5 étapes



Un parcours en 5 étapes



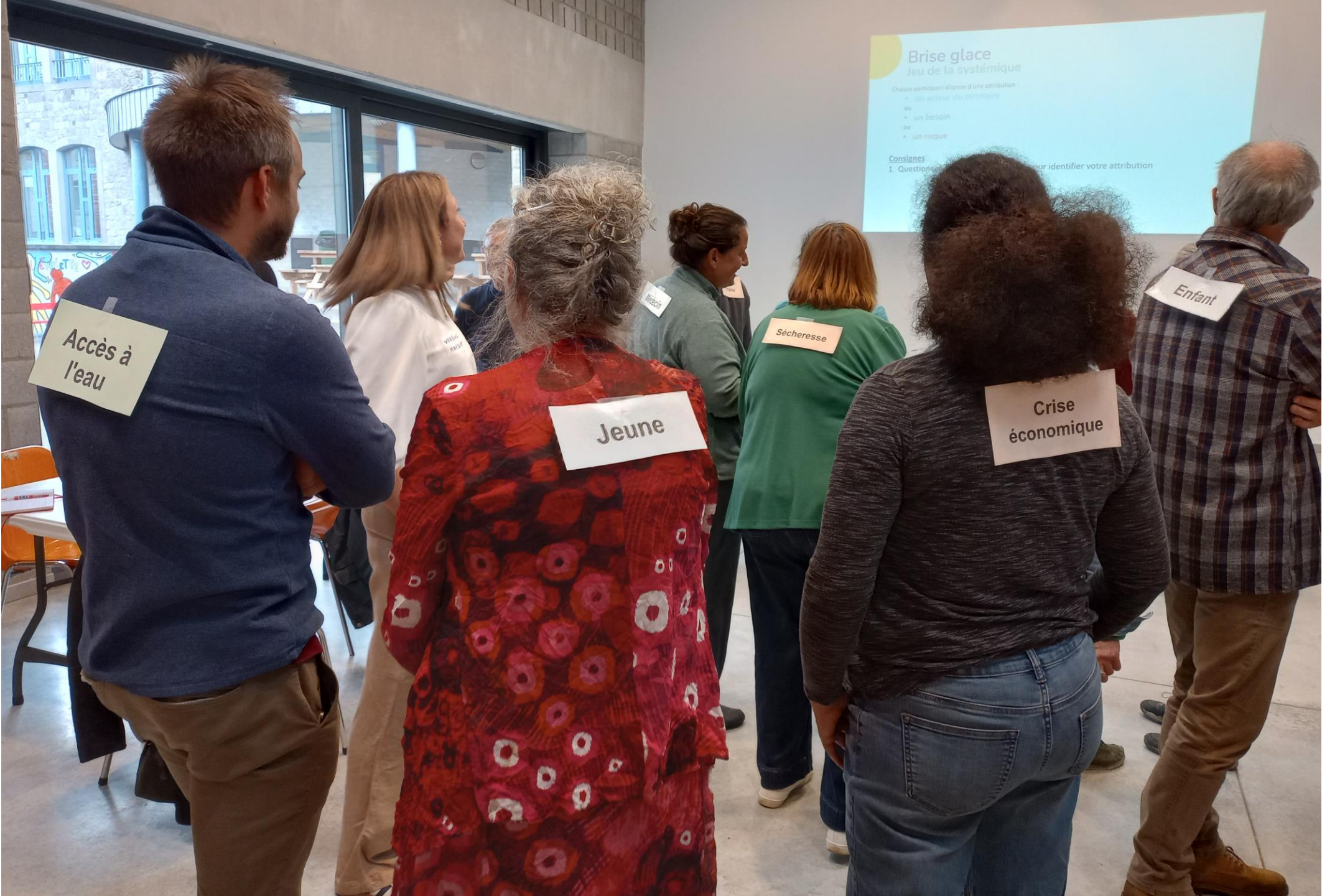
Définir ses intentions | Baliser les objectifs et le périmètre de travail



Un parcours en 5 étapes



Lancer la dynamique | Sensibiliser et mobiliser les parties prenantes



Accès à l'eau

Jeune

Sécheresse

Crise économique

Enfant

Brise glace
Jeu de la systémique

Chaque participant dispose d'une attribution :

- un acteur du territoire
- ou
- un besoin
- ou
- un risque

Consignes

1. Questionner les autres pour identifier votre attribution



Un parcours en 5 étapes

Poser un diagnostic | Analyser les capacités et vulnérabilités du territoire avec Homeos et dégager les enjeux





Revenus, économie locale, échanges



Sécurité, justice, paix

Représentation politique & coopération



Alimentation



Santé



Sécurité sociale



Mobilité



Emancipation



Environnement



Information/communication





Ce qui me rassure c'est...

... le nombre de sites gratuits et la qualité de l'offre.



Ce qui me fait peur c'est...

... le système de compensation dépendant des temps de pointe.



Ce que je voudrais nuancer c'est...

*- la présence de plus d'acteurs que la réalité
- les critères used regarding de sites (sans regard sur un cadre national globalisé) simple basé sur la
réalité de l'offre et de l'attractivité existante.*



Ce qui m'étonne c'est...

*- Volume de données marketing beaucoup plus élevé que "réalité"
- pas de segment ou nombre d'annonces
- L'âge des profanes de la médium globale de rdv 55 ans pour 93%*

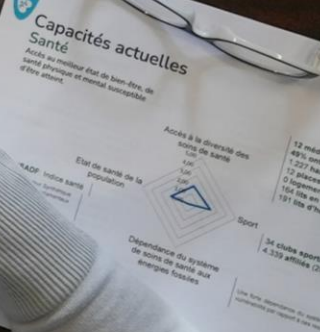
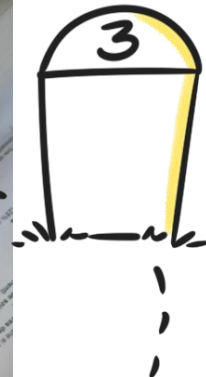
ATOUTS

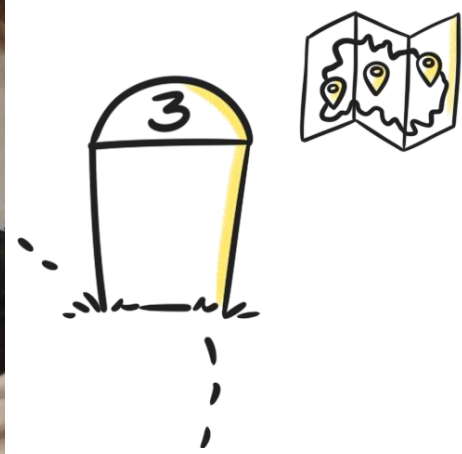
FAIBLESSES

RISQUES

ENJ

- sociétaux
- économiques
- techniques
- réglementaires
- politiques et de gouvernance





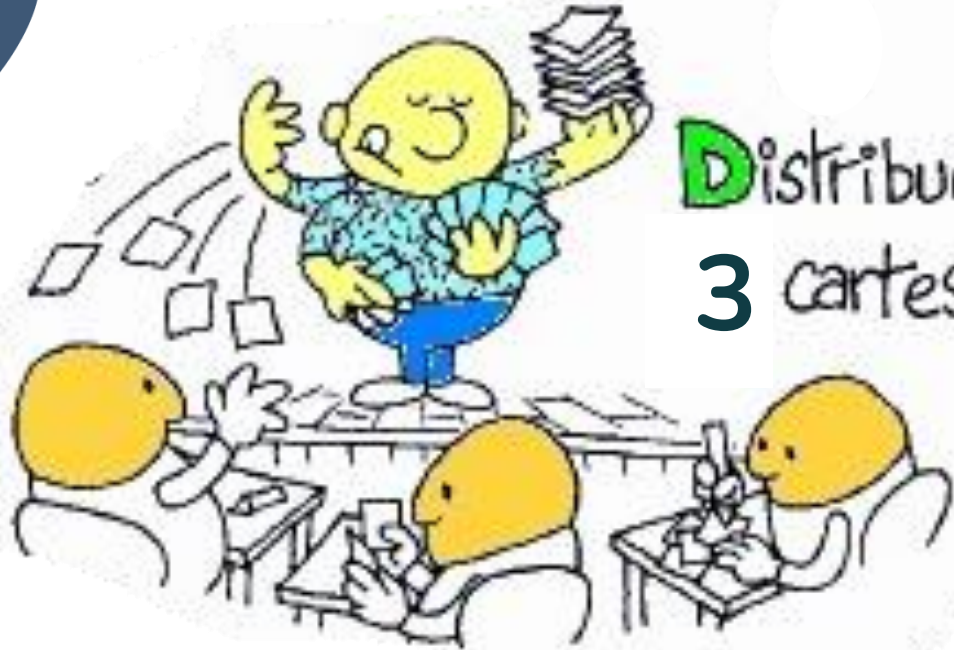
Un parcours en 5 étapes

Se projeter dans l'action | Définir une vision, s'accorder sur les objectifs et identifier les leviers d'action



Cherchons ensemble

Distribuer
3 cartes



Besoins adressés (cocher les cases concernées) :

<input type="checkbox"/>	<input type="checkbox"/>	<input type="checkbox"/>
<input type="checkbox"/>	<input type="checkbox"/>	<input type="checkbox"/>
<input type="checkbox"/>	<input type="checkbox"/>	<input type="checkbox"/>

Solution prop

Besoins adressés (cocher les cases concernées) :

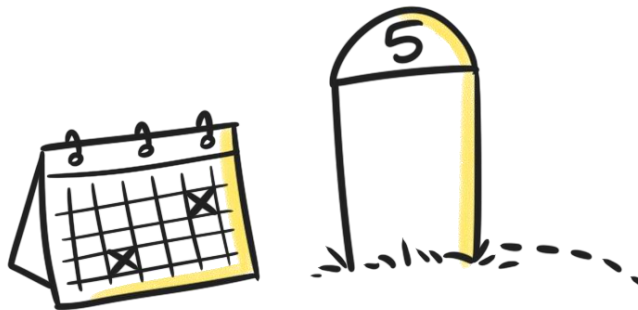
<input type="checkbox"/>	<input type="checkbox"/>	<input type="checkbox"/>	<input type="checkbox"/>
<input type="checkbox"/>	<input type="checkbox"/>	<input type="checkbox"/>	<input type="checkbox"/>
<input type="checkbox"/>	<input type="checkbox"/>	<input type="checkbox"/>	<input type="checkbox"/>

Solution proposée :

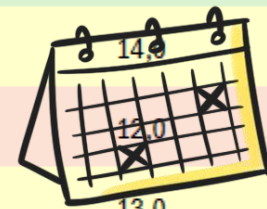


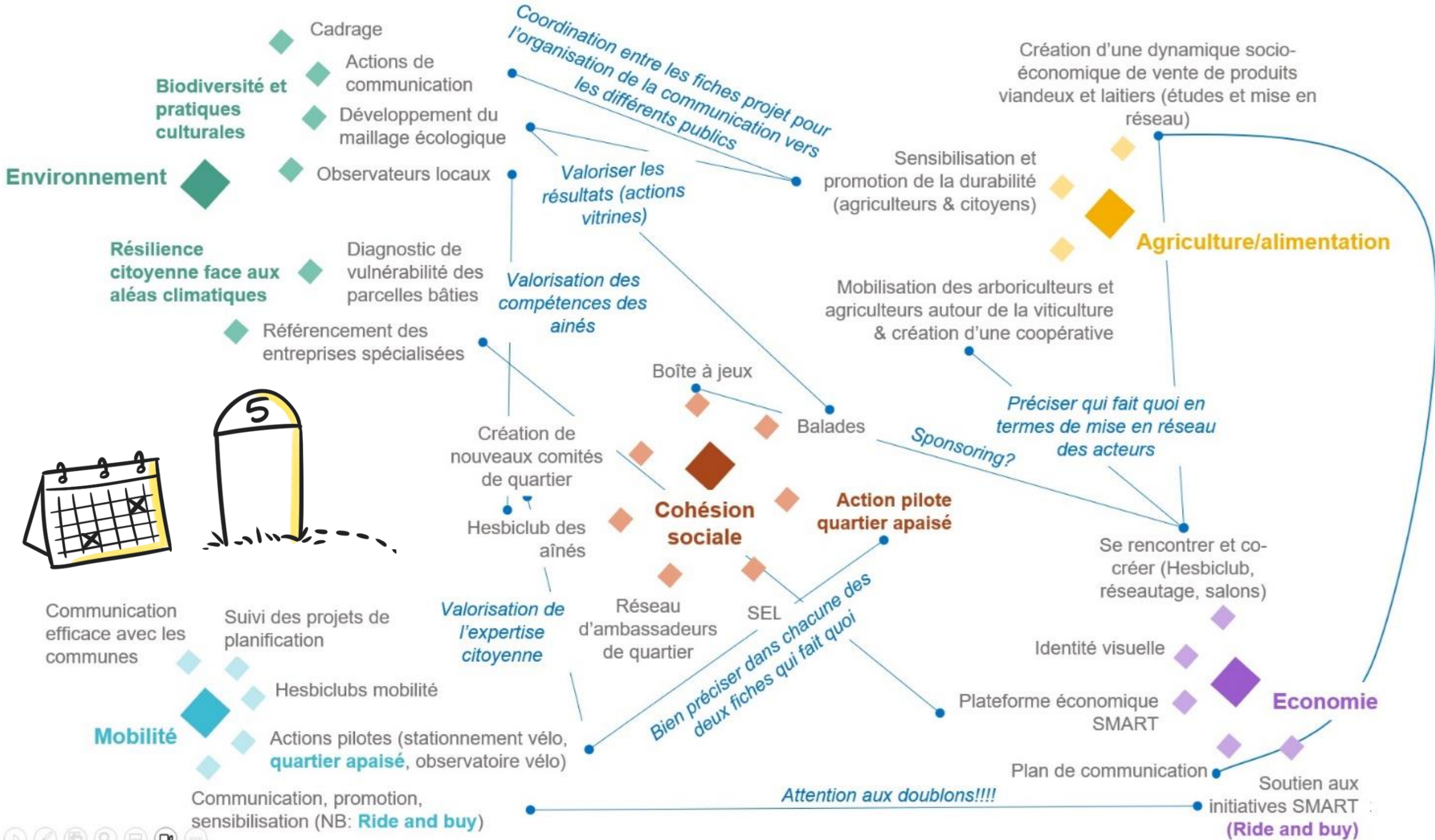
Un parcours en 5 étapes

Elaborer sa stratégie | Transcrire les travaux dans les outils de planification



Code	Projet	Catégorie	Score (%)	Rang	A - Contribution OS (sur 40 points)	B - Besoins critiques (sur 20 points)	C - Réponse aléas (sur 20 points)	D - Potentiel structurant (sur 20 points)
		Accélérateur	62.7	4	20,0	11,5	9,5	16,0
		Complémentaire	38.2	16	18,0	9,0	5,0	14,0
		A reconsidérer	26.9	46	12,0	6,0	3,0	12,0
		Complémentaire	35.7	25	14,0	3,0	4,0	13,0
		A reconsidérer	25.2	49	11,0	4,0	4,0	11,0
		A reconsidérer	32.0	30	13,0	7,0	4,0	12,0
		A reconsidérer	24.2	53	15,0	4,0	5,0	11,0
		A reconsidérer	34.1	27	16,0	7,0	5,0	13,0
		Accélérateur	64.9	3	25,0	8,5	7,5	18,0
		Complémentaire	38.5	12	17,0	7,0	6,0	14,0
		A reconsidérer	28.4	42	13,0	5,0	4,0	13,0
		A reconsidérer	27.0	44	14,0	6,0	5,0	12,0
		A reconsidérer	27.7	43	16,0	4,0	6,0	12,0
		A reconsidérer	21.0	62	10,0	1,0	2,0	8,0
		A reconsidérer	22.0	60	8,0	1,5	2,0	9,0



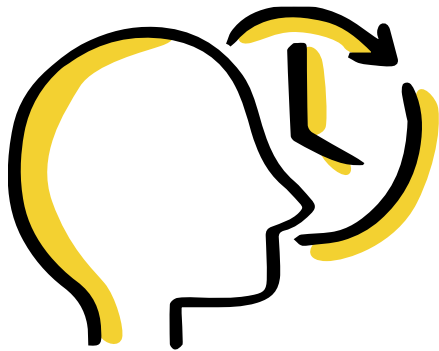




ANTICIPATION & ADAPTATION



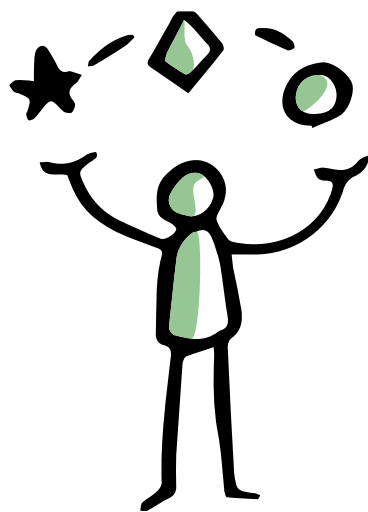
- Anticiper et surveiller les variables clés
- Travailler sur le court et le long terme



Exemple : en réponse à la crise énergétique, un territoire pourra mettre des chauffoirs à disposition de ses habitants en difficulté. En parallèle, il mettra en place une politique de rénovation énergétique des logements sociaux afin d'en diminuer les besoins énergétiques et développera des partenariats pour la production d'énergies renouvelables accessibles à ses acteurs et habitants.



APPROCHE AGILE & SYSTEMIQUE



- Accepter l'incertitude et la complexité → stratégie pas à pas
- Décloisonner et multiplier les collaborations

Exemple : un territoire qui veut travailler sur la création d'emplois locaux identifiera les secteurs dans lesquels développer le tissu économique pour répondre aux besoins humains, comme l'alimentation, la santé, l'habitat, et l'environnement. Il identifiera également les leviers à activer en termes de formation professionnelle, de gouvernance partagée et de partenariats publics-privés-citoyens pour favoriser le développement économique attendu.



LA RÉSILIENCE TERRITORIALE POUR ORIENTER UNE STRATÉGIE DE DÉVELOPPEMENT LOCAL

*Éléments de méthode
issus des retours d'expérience de territoires engagés*



Notre méthodologie en 5 axes:

Comprendre



Établir un diagnostic partagé des forces et vulnérabilités du territoire.

[En savoir plus...](#)

Clarifier



Identifier les enjeux prioritaires et les leviers d'action.

[En savoir plus...](#)

Co-construire



Mobiliser les acteurs locaux sur un chemin de résilience.

[En savoir plus...](#)

Structurer



Intégrer les principes de résilience dans l'élaboration d'une stratégie territoriale.

[En savoir plus...](#)

Agir



Animer une dynamique locale et assurer la mise en œuvre des actions.

[En savoir plus...](#)



Nos outils méthodologiques:

Outil de diagnostic Homeos



Un outil pour évaluer la résilience de votre territoire

[Je découvre...](#)

Outils & guide de résilience territoriale



7 étapes pour structurer la résilience

[Je découvre...](#)

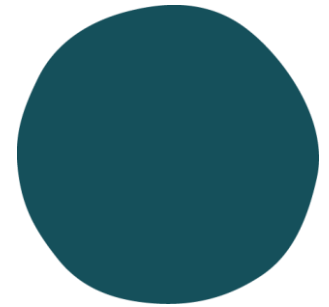
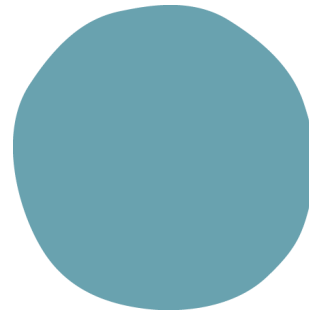
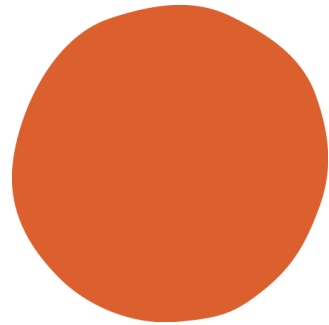
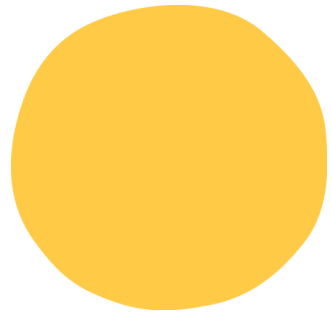
Pour participer au sondage :



- 1 Allez sur wooclap.com
- 2 Entrez le code d'événement dans le bandeau supérieur

Code d'événement
HIHOMEOS

L'outil de diagnostic et ses nouveautés



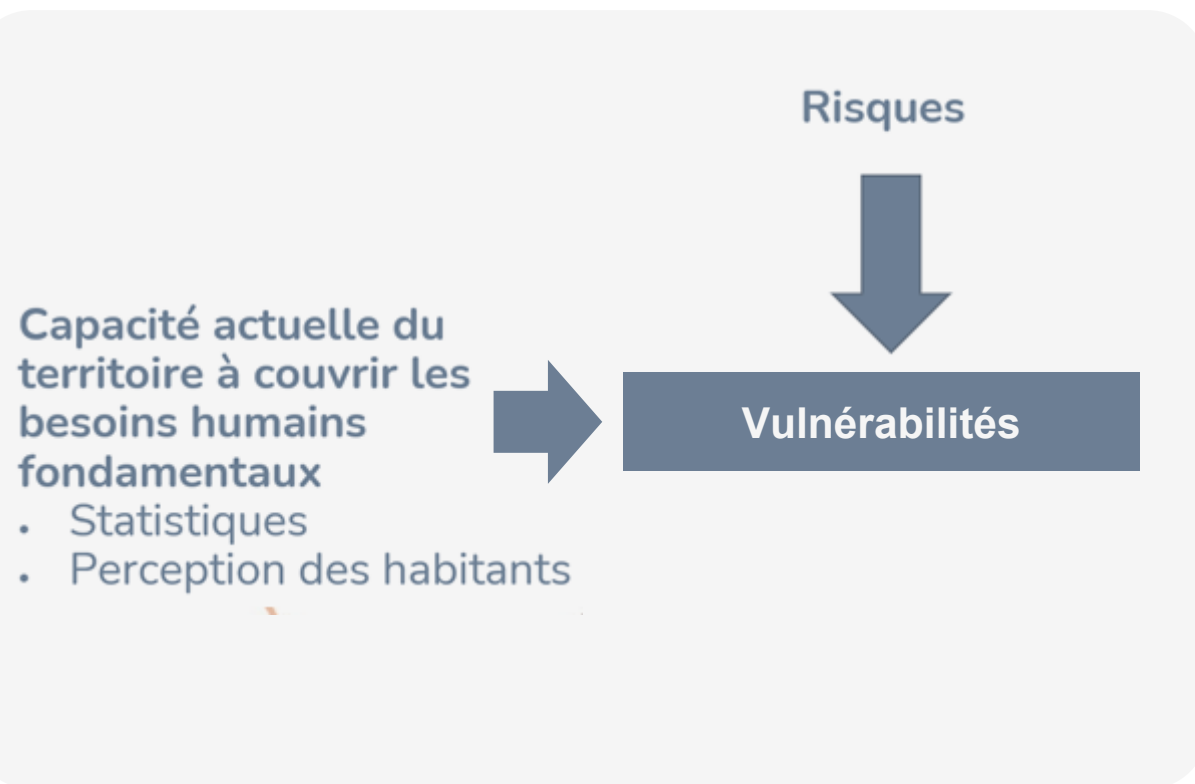
Frédéric Praillet – Energie Commune

L'outil Homeos

Un diagnostic simplifié pour cadrer et alimenter un processus de co-construction

Diagnostic/portrait de territoire à 360°C

- **Résilience sociale-écologique territoriale**
Processus visant à préserver voire améliorer ses fonctionnalités dans un contexte de risques systémiques
- **Fonctionnalités d'un territoire**
Couvrir les besoins fondamentaux des êtres qui l'habitent
- L'outil part des besoins humains pour montrer à quel point ils sont imbriqués dans l'environnement écologique
- Possibilité de travailler sur un territoire regroupant jusqu'à 40 communes



L'outil Homeos

Etape 1.

Evaluation de la capacité actuelle du territoire à couvrir les besoins humains fondamentaux

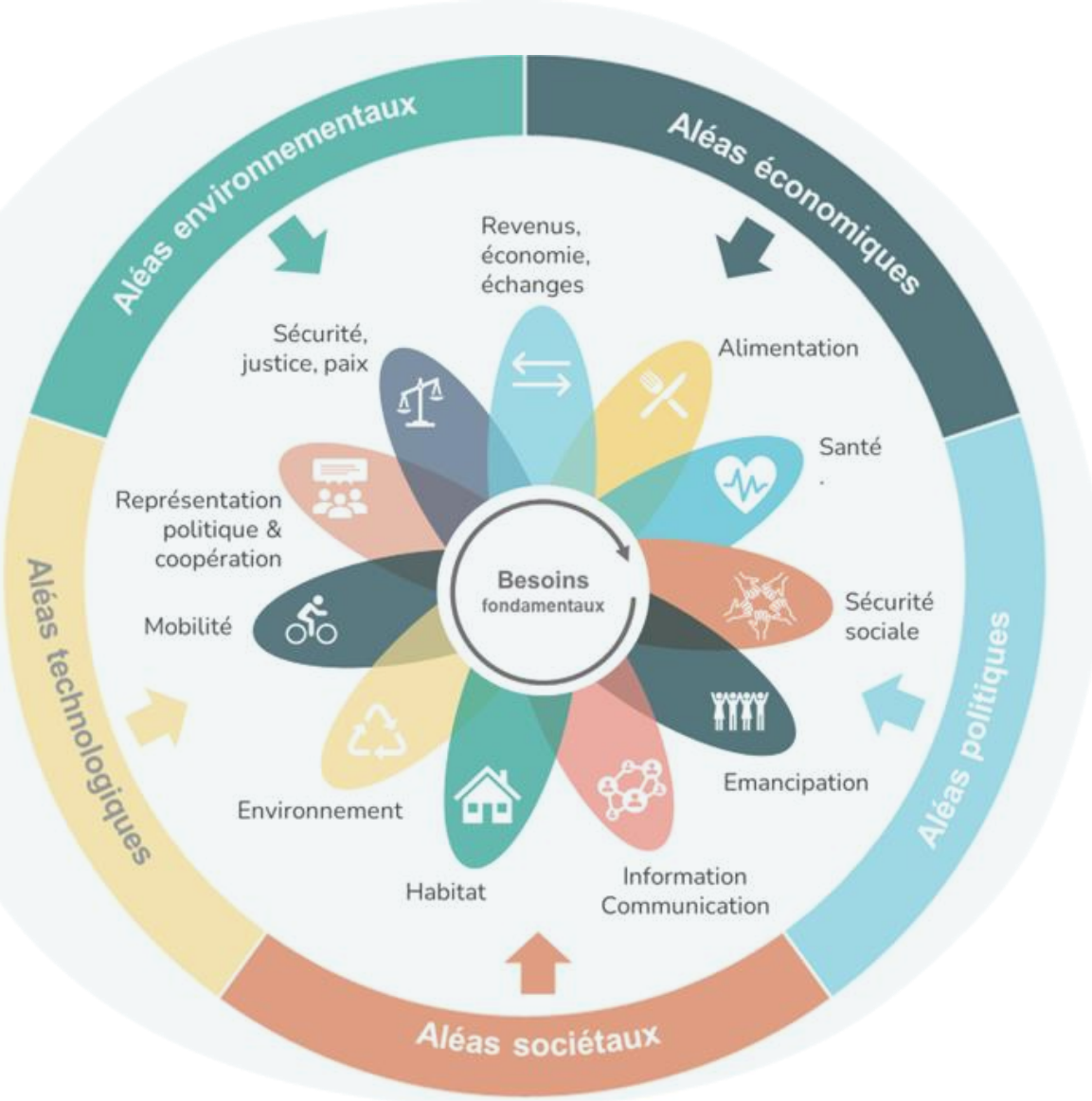
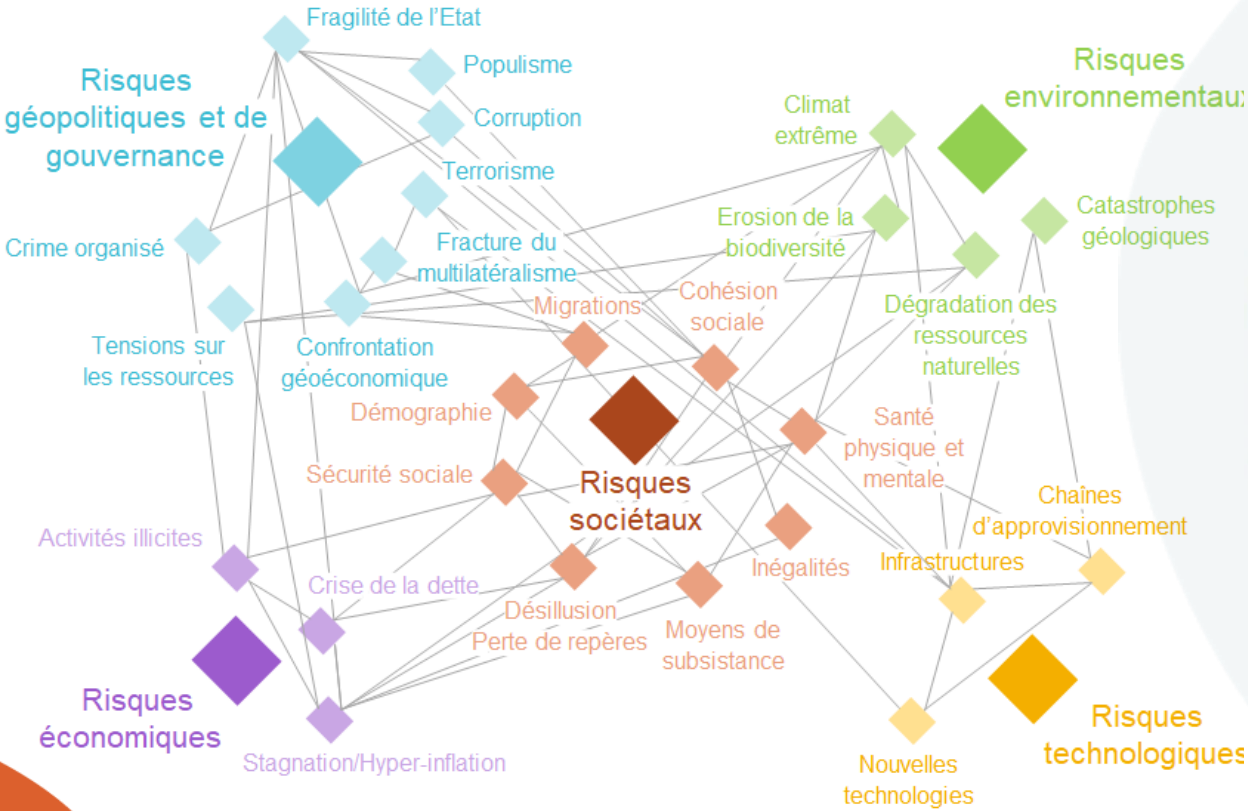
- 11 besoins
- +/- 120 indicateurs
- Evaluation:
 - o Si possible, évaluation absolue
 - o Sinon, comparaison au min et au max observé à l'échelon communal en Wallonie



L'outil Homeos

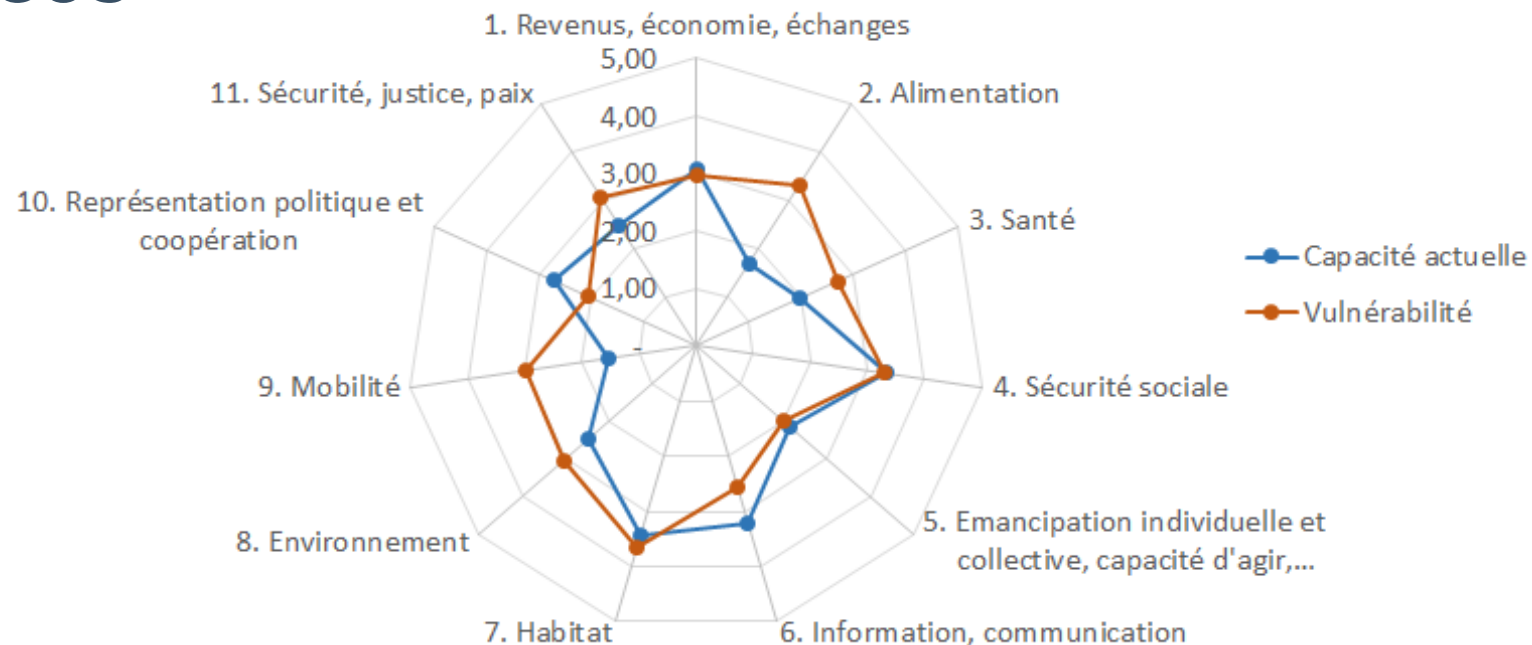
Etape 2.

Vulnérabilité aux aléas

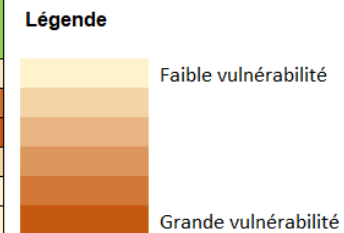


L'outil Homeeos

Résultats



	Vulnérabilité globale	Vulnérabilité aux différents groupes de risques				
		Risques sociétaux	Risques géopolitiques et de gouvernance	Risques économiques	Risques technologiques	Risques environnementaux
1. Revenus, économie, échanges	Grande vulnérabilité	Faible vulnérabilité	Faible vulnérabilité	Faible vulnérabilité	Faible vulnérabilité	Faible vulnérabilité
2. Alimentation	Grande vulnérabilité	Faible vulnérabilité	Faible vulnérabilité	Faible vulnérabilité	Faible vulnérabilité	Faible vulnérabilité
3. Santé	Grande vulnérabilité	Faible vulnérabilité	Faible vulnérabilité	Faible vulnérabilité	Faible vulnérabilité	Faible vulnérabilité
4. Sécurité sociale	Grande vulnérabilité	Faible vulnérabilité	Faible vulnérabilité	Faible vulnérabilité	Faible vulnérabilité	Faible vulnérabilité
5. Emancipation individuelle et collective, capacité d'agir, agentivité	Faible vulnérabilité	Faible vulnérabilité	Faible vulnérabilité	Faible vulnérabilité	Faible vulnérabilité	Faible vulnérabilité
6. Information, communication	Faible vulnérabilité	Faible vulnérabilité	Faible vulnérabilité	Faible vulnérabilité	Faible vulnérabilité	Faible vulnérabilité
7. Habitat	Grande vulnérabilité	Faible vulnérabilité	Faible vulnérabilité	Faible vulnérabilité	Faible vulnérabilité	Faible vulnérabilité
8. Environnement	Grande vulnérabilité	Faible vulnérabilité	Faible vulnérabilité	Faible vulnérabilité	Faible vulnérabilité	Faible vulnérabilité
9. Mobilité	Faible vulnérabilité	Faible vulnérabilité	Faible vulnérabilité	Faible vulnérabilité	Faible vulnérabilité	Faible vulnérabilité
10. Représentation politique et coopération	Faible vulnérabilité	Faible vulnérabilité	Faible vulnérabilité	Faible vulnérabilité	Faible vulnérabilité	Faible vulnérabilité
11. Sécurité, justice, paix	Faible vulnérabilité	Faible vulnérabilité	Faible vulnérabilité	Faible vulnérabilité	Faible vulnérabilité	Faible vulnérabilité



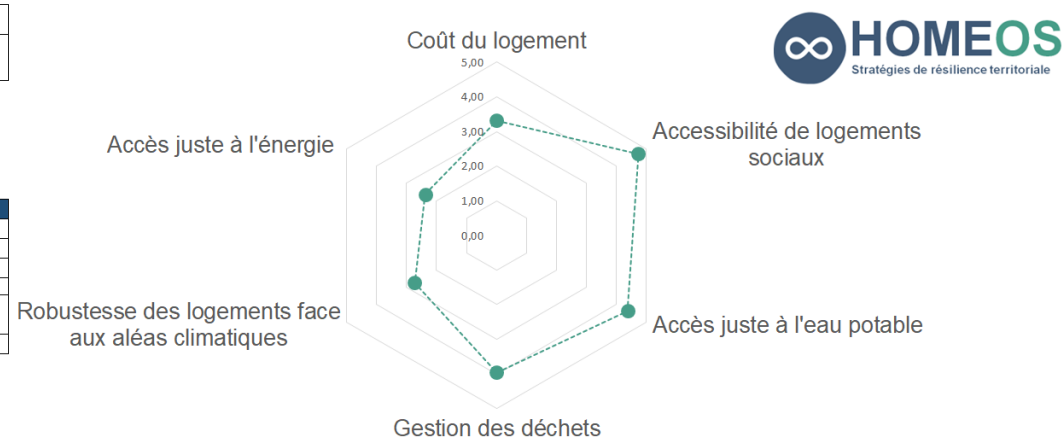
L'outil Homeos

Détails par besoin fondamental

Besoin	Habitat
Accès à un logement décent et adapté, accès à l'énergie, à l'eau et aux biens essentiels en quantités justes	

Capacité actuelle

Facteurs de capacité	Evaluation /5
Coût du logement	3,31
Accessibilité de logements sociaux	4,72
Accès juste à l'eau potable	4,37
Gestion des déchets	3,95
Robustesse des logements face aux aléas climatiques	2,73
Accès juste à l'énergie	2,38
	3,44



[Méthodo ↗](#)

[Détails](#)

Territoire	Coût du logement		Logements sociaux			Accès juste à l'eau potable	Gestion des déchets	Accès juste à l'énergie			Nombre de logements	Robustesse des logements face aux aléas climatiques		
	Rapport entre le prix médian de vente des maisons et le revenu net imposable médian	Loyer médian des baux enregistrés	Nombre de candidats à un logement social géré par une slsp	Nombre de logements slsp loués	Part des logements inoccupés	Etat quantitatif des masses d'eau souterraines	Quantité d'ordures ménagères brutes collectées (kg par habitant)	Part des compteurs à budget actifs	Consommation annuelle d'énergie par logement (kWh)	Part renouvelable dans le mix énergétique du secteur logement		Part des bâtiments résidentiels situés en zone d'inondation	Part des bâtiments résidentiels de bâti continu dense et très dense hors aires d'influence des EV mais compris dans des zones à fort coefficient d'imperméabilisation	Part du territoire en sol argileux
Wallonie	Moyenne : 10	Moyenne : 613 €			4,6%		142	3%	20.210	13%	-	13,5%	10,6%	3,3%
MCH	9,4	628 €	1182	2602	0,9%	Masses d'eau à risque	97	1,1%	21.952	22%	86.056	4,1%	1,4%	2,0%
Amay	8,2	573 €	114	502	2,0%	Bon	95	6,3%	21.661	24%	6.404	35,6%	0,0%	0,1%
Anthisnes	8,5	638 €	13	26	0,0%	Masse d'eau à risque	72	2,2%	22.950	14%	1.878	0,5%	0,0%	0,0%
Berloz	8,8	510 €	6	0	0,0%	Bon	100	1,8%	21.646	83%	1.312	0,4%	0,0%	0,0%
Braives	9,6	650 €	8	0	0,0%	Bon	92	2,3%	23.028	15%	2.662	0,5%	0,0%	2,0%
Burdinne	12,3	695 €	0	0	0,0%	Bon	89	0,9%	23.546	15%	1.427	0,4%	0,0%	0,0%
Clavier	10,3	650 €	7	10	0,0%	Masse d'eau à risque	83	1,5%	28.686	23%	1.987	0,3%	0,0%	2,0%
Crisnée	8,9	700 €	11	0	0,0%	Bon	98	1,5%	19.929	11%	1.415	1,0%	0,0%	0,0%
Donceel	11,5	650 €	9	8	12,5%	Bon	118	1,3%	25.132	15%	1.296	0,6%	0,0%	0,0%
Engis	6,2	500 €	53	321	2,1%	Bon	116	8,2%	19.956	9%	2.789	5,9%	0,0%	0,0%
Faimes	9,1	610 €	0	0	0,0%	Bon	84	1,6%	27.313	15%	1.567	0,2%	0,0%	1,0%
Ferrières	8,5	600 €	0	0	0,0%	Bon	83	1,4%	23.019	22%	2.385	0,5%	0,0%	1,0%
Fexhe-le-Haut-Clocher	8,7	700 €	13	4	0,0%	Bon	93	1,7%	21.387	14%	1.384	0,6%	0,0%	1,0%
Geer	8,9	590 €	14	5	0,0%	Bon	106	1,6%	24.050	26%	1.368	2,5%	0,0%	0,0%
Hamoir	7,6	565 €	19	14	0,0%	Bon	115	2,0%	20.497	13%	1.893	0,4%	0,0%	0,0%
Hannut	10,7	658 €	43	14	0,0%	Bon	90	2,8%	19.950	28%	7.223	0,9%	0,0%	4,0%
Héron	9,4	650 €	0	0	0,0%	Masse d'eau à risque	110	2,2%	24.622	42%	2.181	0,2%	0,0%	0,0%
Huy	8,9	550 €	290	419	0,0%	Bon	109	5,8%	18.590	8%	10.452	2,9%	10,0%	11,0%

L'outil Homeos

Hypothèses et méthodologies

- Les résultats générés par l'outil sont le fruit d'hypothèses et de choix méthodologiques qui peuvent/doivent être remis en question
- Les sources, hypothèses et choix méthodologiques sont clairement documentés à cette fin

Facteur de capacité 2	Robustesse de l'activité économique locale
------------------------------	--

N° de l'indicateur	Description de l'indicateur	Année	Source	Lien
8	Postes de travail salarié selon le secteur d'activité	2020	Walstat - IWEPS	https://walstat.iweeps.be/walstat-catalogue.php?niveau_agre=C&theme_id=15&indicateur_id=833603&sel_niveau_catalogue=T&ordre=0
9	Nombre d'établissements par tranches de nombre de salariés	2020	Walstat - IWEPS	https://walstat.iweeps.be/walstat-catalogue.php?niveau_agre=C&theme_id=15&indicateur_id=833600&sel_niveau_catalogue=T&ordre=0
10	Part des travailleurs intérimaires, saisonniers ou occasionnels dans l'ensemble des travailleurs salariés	2020	Walstat - IWEPS	https://walstat.iweeps.be/walstat-catalogue.php?niveau_agre=C&theme_id=4&indicateur_id=245001&sel_niveau_catalogue=T&ordre=0
11	Part des postes dans l'administration, défense, enseignement, santé, social parmi l'ensemble des postes salariés	2020	Walstat - IWEPS	https://walstat.iweeps.be/walstat-catalogue.php?niveau_agre=A&indicateur_id=833603&ordre=8&periode=31/12/2020&niveau_agre=C&sel_niveau_catalogue=T
12	Nombre de travailleurs de l'économie sociale	2020	Walstat - IWEPS	https://walstat.iweeps.be/walstat-catalogue.php?niveau_agre=A&indicateur_id=841001&ordre=0&periode=2020&niveau_agre=C&sel_niveau_catalogue=T
13	Degré d'ouverture international de l'économie	2020	Données par arrondissement - Walstat - IWEPS	https://walstat.iweeps.be/walstat-catalogue.php?niveau_agre=C&theme_id=15&indicateur_id=209305&sel_niveau_catalogue=T&ordre=0
14	Part de renouvelables dans le mix énergétique des activités	2019	Bilan énergétique communal -	
15	(%) de bâtiments à usage commercial, bureaux ou services du territoire situés en aléa d'inondation	2017	AwAC, Adapte ta commune	
16	(%) de bâtiments à usage industriel ou artisanal du territoire situés en aléa d'inondation	2017	AwAC, Adapte ta commune	
17	(%) de bâtiments de commerce et grandes surfaces situés en aléa	2017	AwAC, Adapte ta commune	
18				

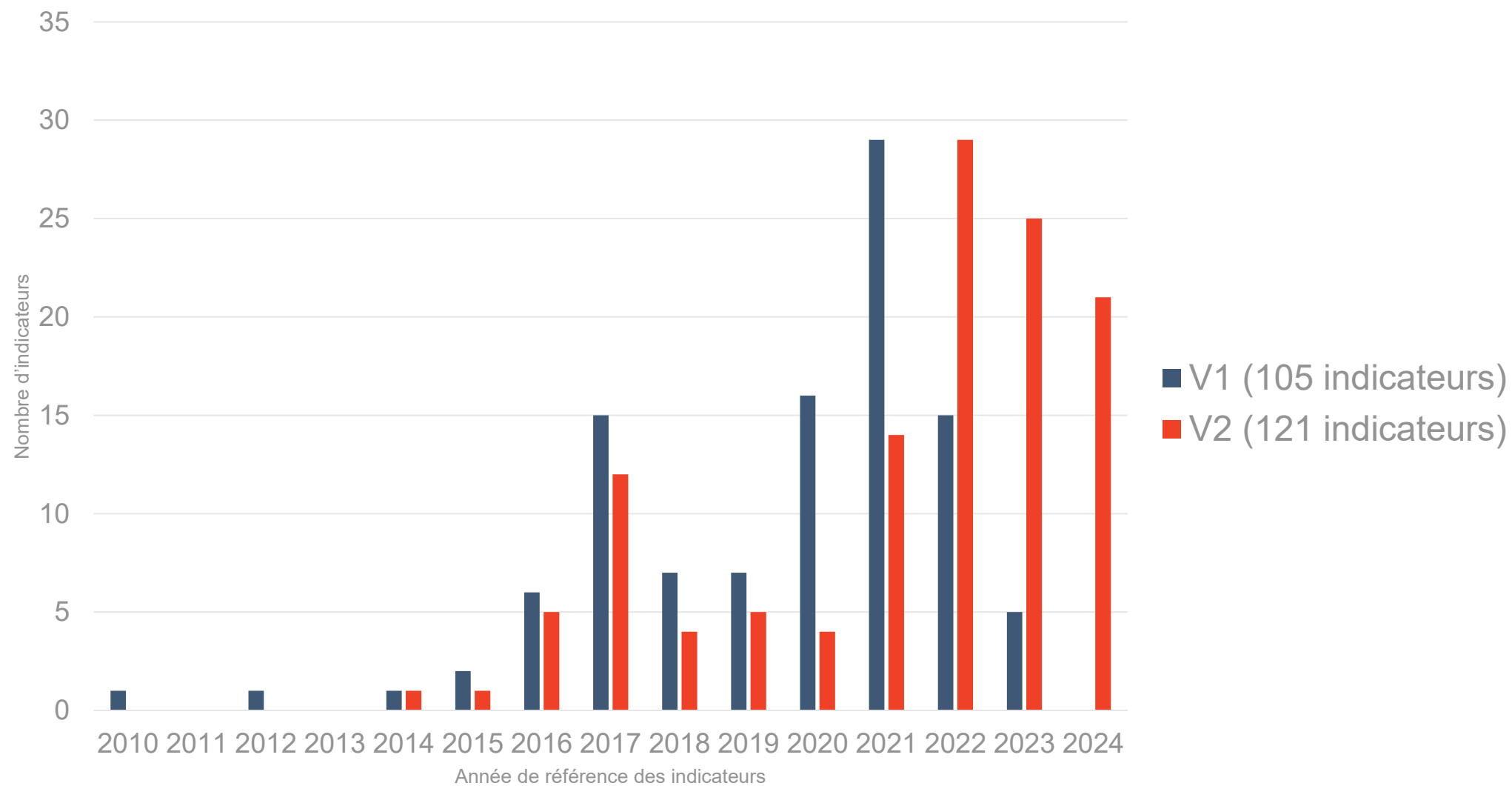
Formule pour la calcul de l'évaluation /5

- o Indice de diversité de l'économie = ((1-MinMax(Variance([8])) + (1-MinMax(Variance([9]))))/2
- o Indice travailleurs intérimaires = 1 - MinMax([10])
- o Indice travailleurs administration = MinMax([11])
- o Indice économie sociale = MinMax([12]/[8])
- o Indice export = 1 - MinMax([13])
- o Indice énergies renouvelables = [14]
- o Indice inondations = 1 - Moyenne([15][16][17])

Robustesse = (([Indice de diversité de l'économie] + [Indice travailleurs intérimaires] + [Indice travailleurs administration] + [Indice économie sociale] + [Indice export] + [Indice énergies renouvelables]+[Indice inonccation])/7*5

Indicateurs

Version 2025



Nouveauté 2025

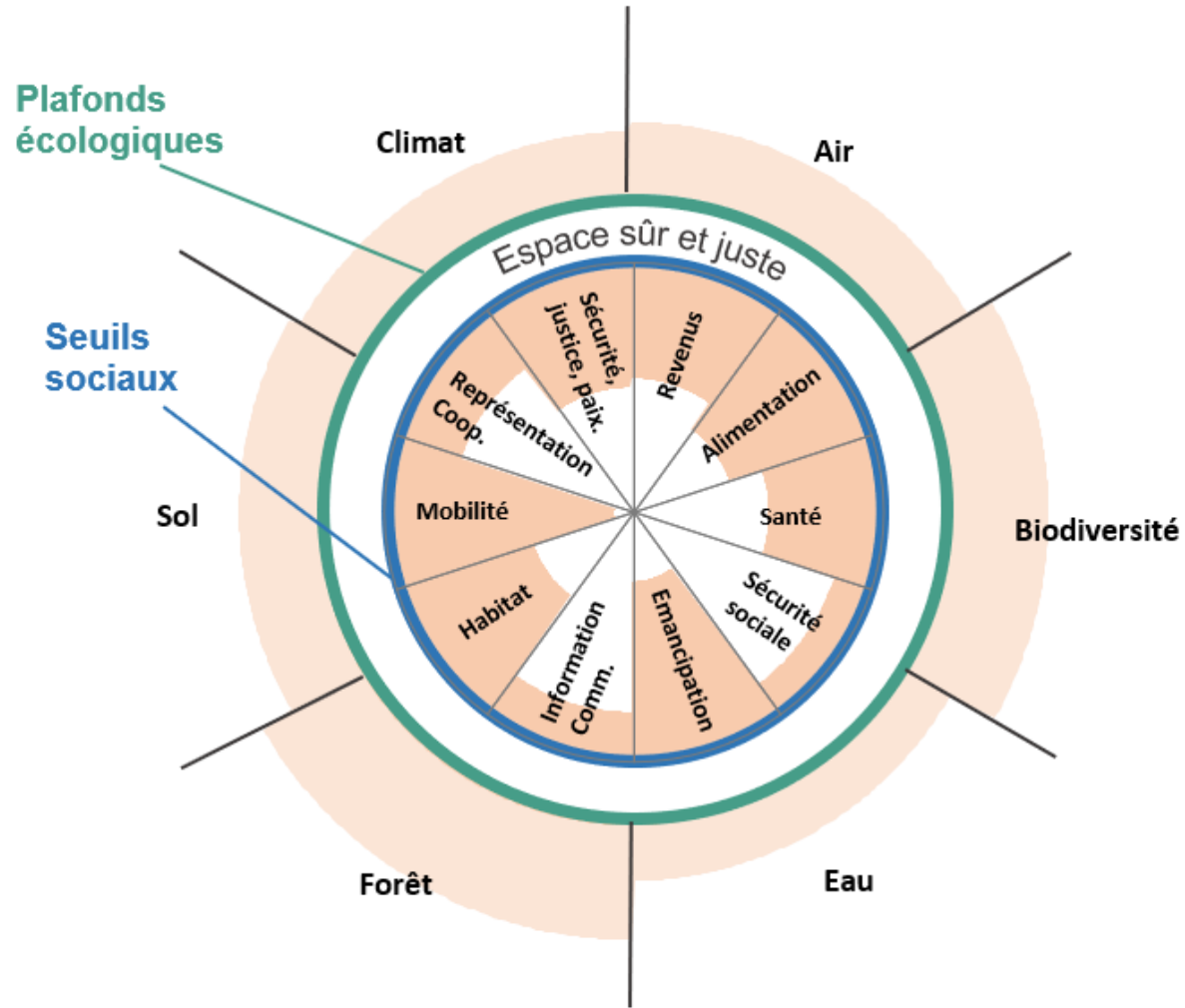
Feuille « Typologie »

Source: Typologie Belfius

N°	Commune	Typologie	Cluster	Communes similaires
1	Amay	Urbanisée	Urbanisée à faibles revenus	Aiseau-Presles - Amay - Anderlues - Aubange - Beloeil - Bernissart - Beyne-Heusay - Chapelle-lez-Herlaimont - Comblain-au-Pont - Dour - Erquelines - Fontaine-l'Évêque - Hensies - Morlanwelz - Quiévrain
2	Anthisnes	Résidentielle	Résidentielle à moyens ou faibles revenus et peu polarisante	Anthisnes - Bassenge - Brunehaut - Celles - Ellezelles - Estinnes - Fexhe-le-Haut-Clocher - Fosses-la-Ville - Frasnes-lez-Anvaing - Honnelles - Juprelle - Le Roeulx - Les Bons Villers - Limbourg - Lobbes - Merbes-le-Château - Mettet - Mont-de-l'Enclus - Pepinster - Pont-à-Celles - Quévy - Rebecq - Rumes - Soumagne - Theux - Trooz - Walcourt - Wanze
3	Berloz	Rurale	Rurale avec expansion résidentielle	Berloz - Bertogne - Braives - Brugelette - Burdinne - Chièvres - Clavier - Fauvillers - Habay - Hamois - Hélécinne - Héron - Léglise - Lens - Lincet - Marchin - Martelange - Musson - Ohey - Orp-Jauche - Remicourt - Saint-Léger - Tintigny - Vaux-sur-Sûre - Wasseiges

Nouveauté 2025

Diagnostic sous forme de Donut



Une stratégie de résilience territoriale sociale-écologique considère la société humaine et les écosystèmes comme un seul système social-écologique. Elle vise à assurer la couverture des besoins fondamentaux de tous les habitants du territoire (seuils sociaux) tout en ramenant les pressions des activités humaines sur les écosystèmes en dessous de limites au-delà desquelles ces derniers et les services qu'ils rendent aux humains (air et eau de qualité, climat viable, production alimentaire, production de matériaux) sont en dégradation.

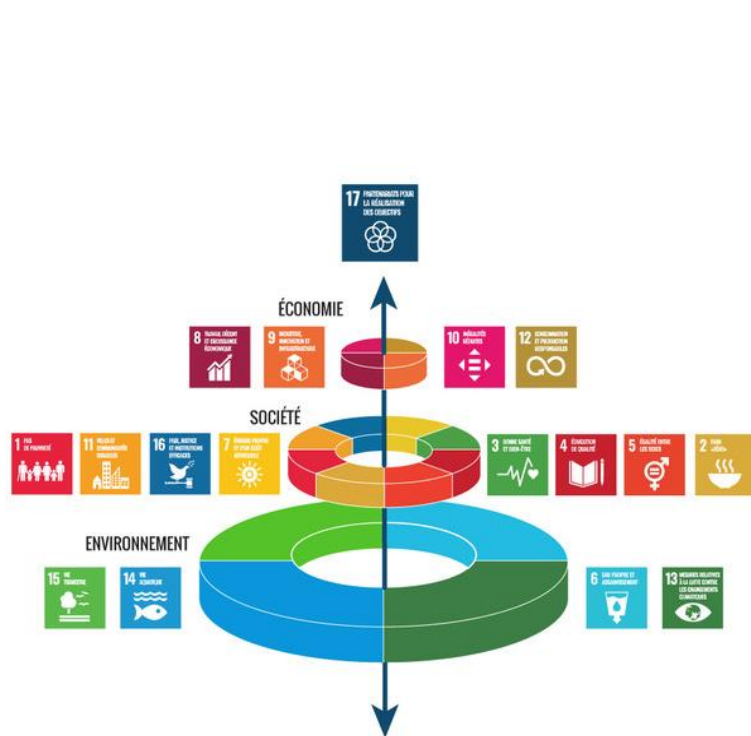
En s'inspirant de la représentation sous forme de Donut proposée par l'économiste Kate Raworth, l'illustration ci-dessous traduit le diagnostic territorial en mettant en exergue les seuils sociaux et les plafonds écologiques.

La plupart des plafonds écologiques sont actuellement dépassés alors que les besoins fondamentaux de tous ne sont pas couverts. Il en résulte une contraction des écosystèmes et une instabilité des structures politiques, économiques et sociales qui se traduit par des chocs environnementaux, économiques, et sociaux de plus en plus fréquents et une montée des extrémismes et des conflits géopolitiques.

Un territoire qui s'engage dans une dynamique de résilience cherche à anticiper ces chocs et à s'en servir pour se transformer en réduisant tant ses pressions sur l'environnement que les inégalités de couverture des besoins humains.

Nouveauté 2025

Correspondances avec les ODD



Source: Rockström J, Sukhdev P, 2016,
New way of viewing the sustainable
goals



Nouveauté 2025

Correspondances avec les ODD

[Détails](#)

Accès à un revenu digne (et inégalités)



Territoire	Indice revenu ISADF	Revenu médian par déclaration	Revenu médian familles monoparentales	Part des ménages de type hommes monoparentaux	Part des ménages de type femmes monoparentales	Coefficient interquartile revenu	Ratio Revenu d'intégration complet sur Revenu médian
Wallonie	0,57	27.096	18.554	2,4%	9,8%	77	9,6
Hesbaye-Meuse-Condroz	0,62	28.372 	19.293 	2,7%	9,0%	77	8,6
Amay	0,40	25.588	16.585	2,9%	10,1%	77	11,1
Anthisnes	0,64	29.814	18.933	2,3%	7,0%	79	7,9
Berloz	0,81	30.640	21.427	2,4%	9,1%	79	5,0
Braives	0,83	29.746	20.895	2,4%	7,6%	71	5,1
Burdinne	0,83	31.709	20.947	3,1%	7,3%	76	5,7
Clavier	0,59	28.769	19.788	2,6%	7,5%	79	10,6
Crisnée	0,87	28.507	23.015	2,4%	8,3%	78	3,5
Donceel	0,94	31.809	23.242	4,0%	8,3%	77	4,2
Engis	0,33	25.047	14.376	3,1%	11,1%	73	11,0
Faimes	0,95	30.607	23.848	2,4%	7,8%	79	2,8
Ferrières	0,69	28.051	19.157	2,5%	7,0%	69	7,5
Fexhe-le-Haut-Clocher	0,90	30.886	23.497	2,2%	7,5%	75	6,5
Geer	0,73	30.831	23.478	2,9%	7,8%	78	13,3
Hamoir	0,61	25.529	19.953	2,5%	10,0%	74	8,0
Hannut	0,67	28.149	20.407	2,3%	8,4%	79	7,3
Héron	0,84	31.829	19.763	2,5%	7,9%	71	4,9
Huy	0,26	26.921	15.735	2,6%	10,6%	85	14,5

Nouveauté 2025

Correspondances avec les ODD

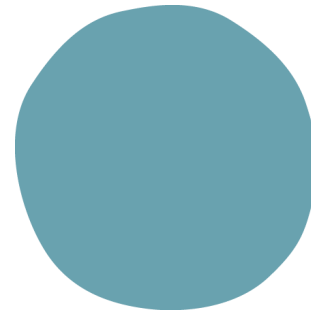
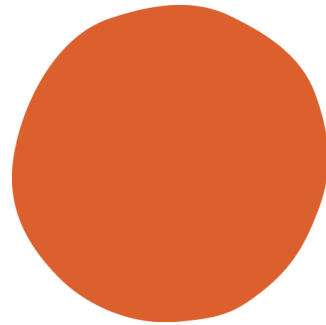
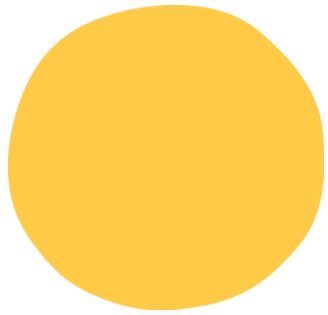
Robustesse de l'activité économique locale



	Hesbaye-Meuse- Condroz	Amay	Anthisnes	Berloz	Braives	Burdinne	Clavier	Crisnée	Donceel
Nombre d'établissements	-								
1 à 4 salariés	720	149	37	23	89	38	58	43	42
5 à 9 salariés	153	30	10	4	12	9	12	16	11
10 à 19 salariés	101	22	6	5	7	5	5	6	3
20 à 49 salariés	82	17	3	2	7	3	6	7	2
50 à 99 salariés	23	5	1	0	1	1	2	1	0
Plus de 100 salariés	14	6	0	0	0	0	1	3	0
Nombre de postes de travail	47.060	3.205	345	195	626	359	651	1.191	256
Nombre d'indépendants à titre principal	11.401	511	274	143	417	236	353	240	246
Total postes de travail salariés et indépendants	58.461	3.716	619	338	1.043	595	1.004	1.431	502
Nombre d'actifs	94.516	6.686	2.051	1.621	3.191	1.676	2.388	1.681	1.658
Ratio postes de travail/actifs	62%	56%	30%	21%	33%	35%	42%	85%	30%
Diversité des tailles et des secteurs d'activité	Grande	Moyenne	Grande	Grande	Moyenne	Moyenne	Grande	Grande	Grande
Part du PIB à l'international	39%	45%	45%	29%	29%	45%	45%	29%	29%
Economie sociale - Nombre d'entreprises	298	18	5	-	14	4	9	4	-
Economie sociale - Nombre d'employés	1.394	28	-	-	20	-	18	-	-
Part des postes de travail de l'économie sociale dans le total des postes de travail	3%	1%	0%	0%	3%	0%	3%	0%	0%
Part d'énergie renouvelable dans le mix énergétique des entreprises	15%	36%	5%	100%	14%	12%	6%	13%	27%
(%) de bâtiments à usage commercial, bureaux ou services du territoire situés en aléa d'inondation	30%	42%	3%	16%	13%	23%	6%	13%	25%
(%) de bâtiments à usage industriel ou artisanal du territoire situés en aléa d'inondation	28%	64%	16%	6%	8%	15%	2%	6%	22%
(%) de bâtiments de commerce et grandes surfaces situés en aléa d'inondation	4%	6%	3%	0%	11%	10%	0%	7%	0%



Les outils pour des initiatives de résilience



Delphine Fontenoy – Espace Environnement

1 ANTICIPATION
& ADAPTATION 

3 ROBUSTESSE
& EFFET TAMPON

5 EXPÉRIMENTATION
& APPRENTISSAGES

7 AUTONOMIE &
PARTENARIATS

2 DIVERSITÉ & REDONDANCE

4 APPROCHE AGILE &
SYSTÉMIQUE

6 MISE EN CAPACITÉ &
AUTO-ORGANISATION

Appréhender la complexité

Complexité du concept

1. Sensibilisation / conscientisation → Serious Game
2. Appropriation pour le territoire → Fresque graphique
3. Intégration dans l'élaboration de la stratégie
 - Définition des enjeux → Toile de la résilience et note d'orientation
 - Elaboration des leviers d'actions → Boussole de la résilience

Sensibilisation et conscientisation

Jeu de rôle immersif

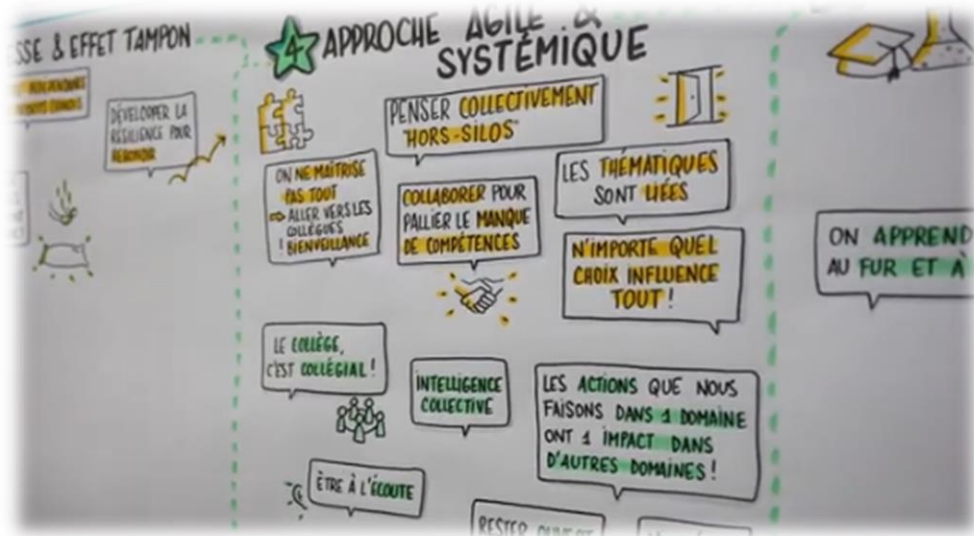
- Créer les conditions nécessaires pour que le territoire d'une commune fictive soit moins vulnérable et suffisamment résilient pour continuer de fonctionner malgré les chocs et les perturbations qui adviennent tout au long de la partie
- Tangible à travers une mise en situation
- Découverte progressive des facteurs de résilience
- Importance du débriefing



Appropriation pour le territoire

Fresque

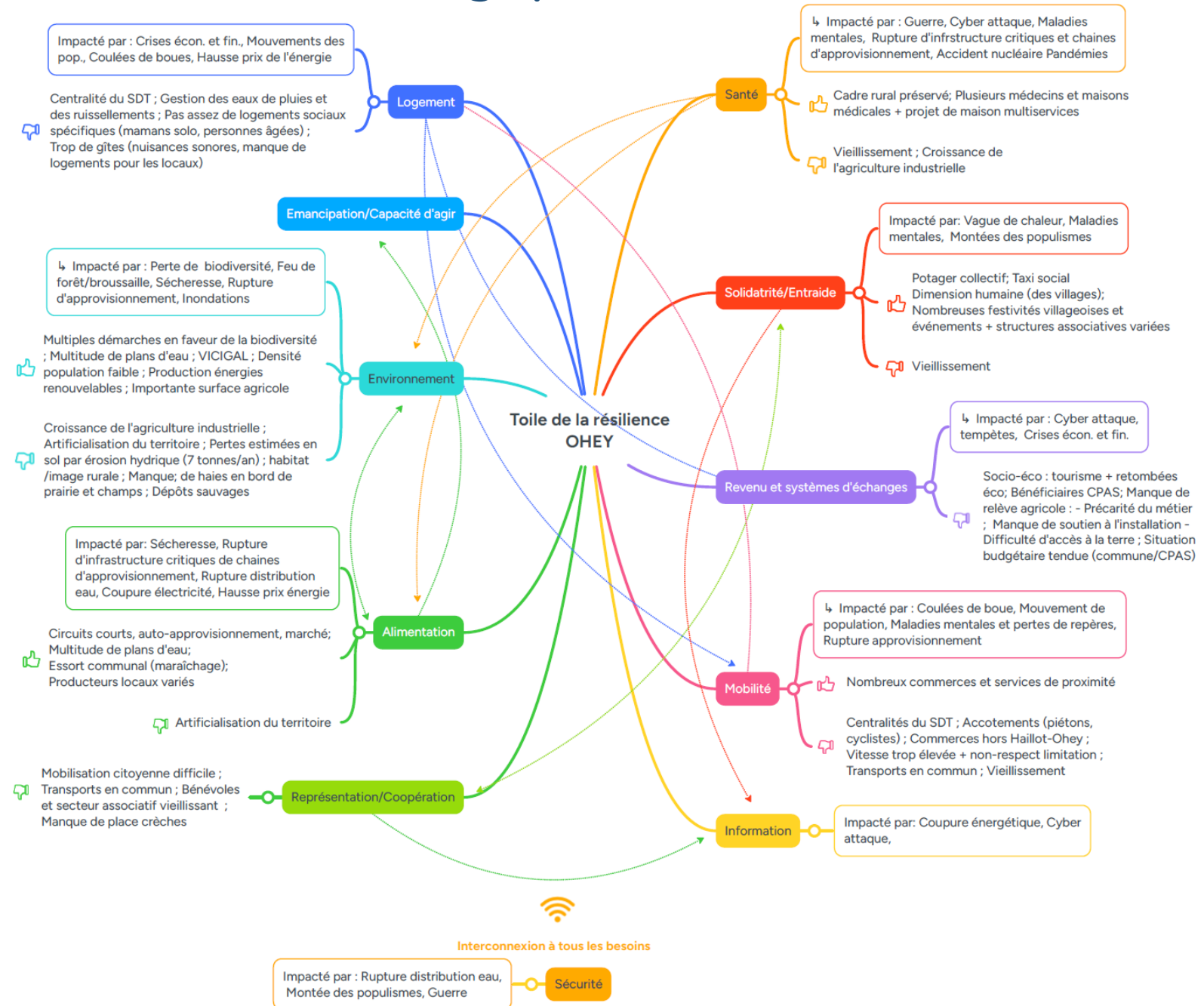
- Dresser les conclusions des observations faites durant le jeu de rôle
- Restitution graphique
- Aide-mémoire



Intégration en vue d'une réflexion stratégique

Toile de la résilience

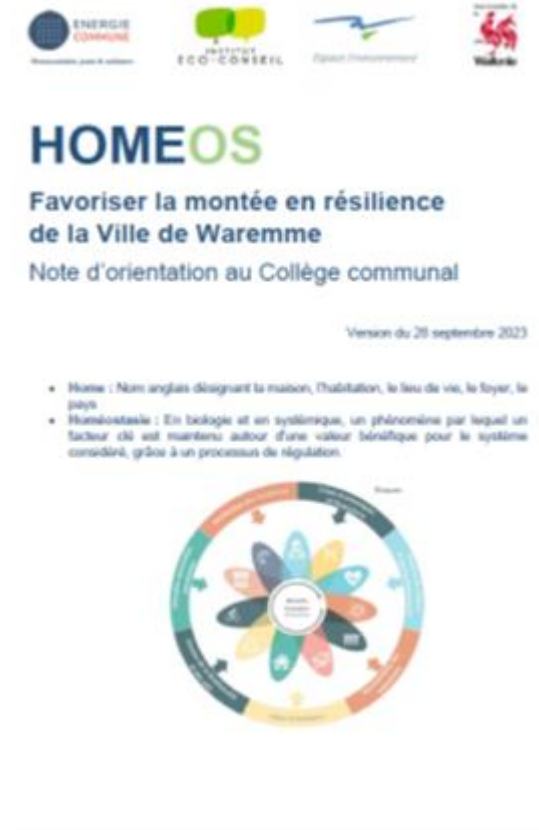
1. Les besoins du territoire
2. Des risques font pression
3. Les vulnérabilités du territoire (atouts et faiblesses)



Intégration en vue d'une réflexion stratégique

Note d'orientation

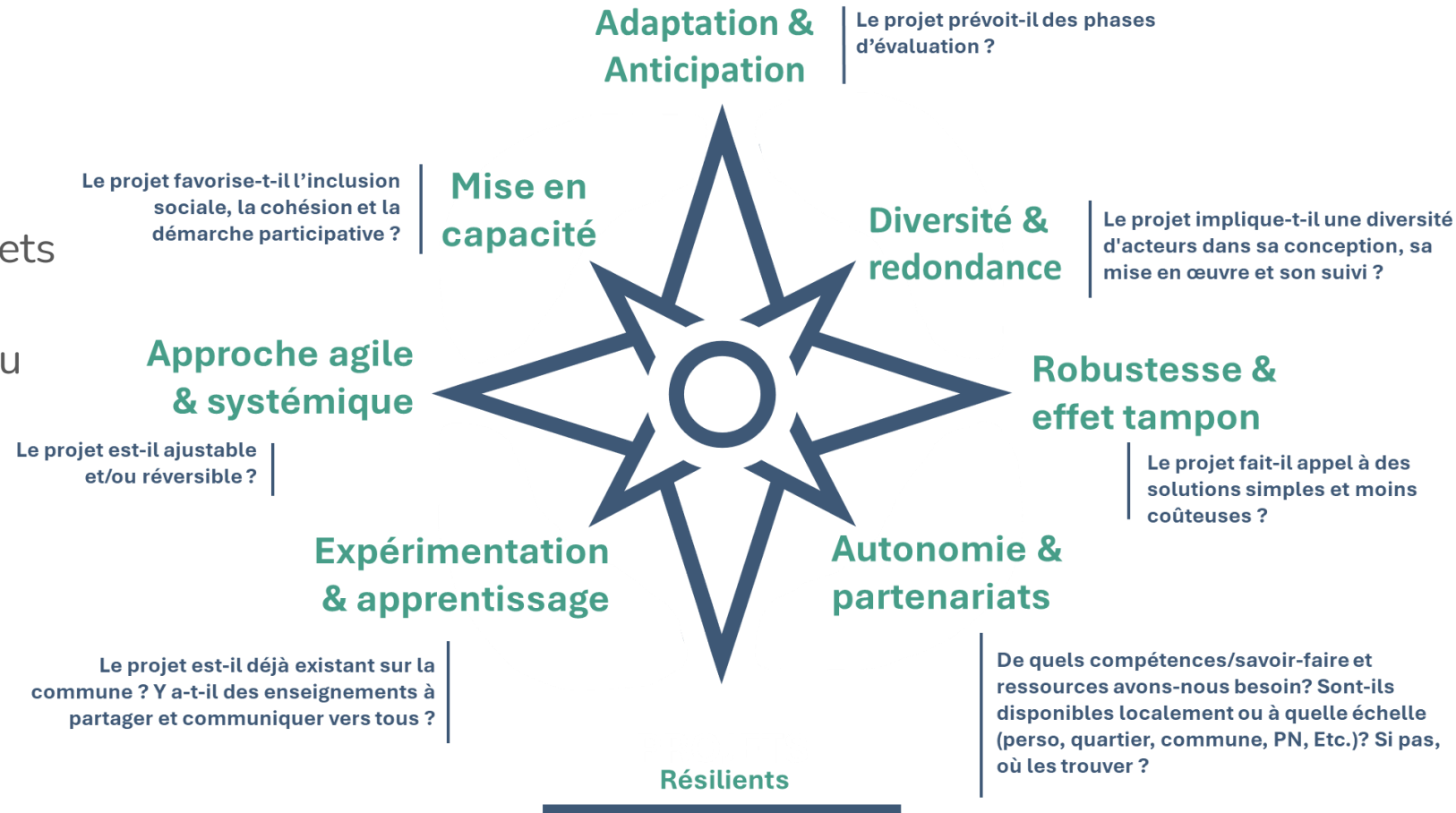
- Intégration des réflexions aux outils de planification
- Enjeux et leviers à intégrer aux documents stratégiques
- Caractérisation des leviers d'actions et confrontation aux principes de résilience



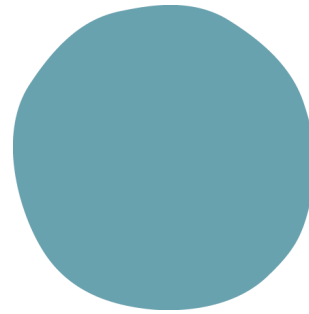
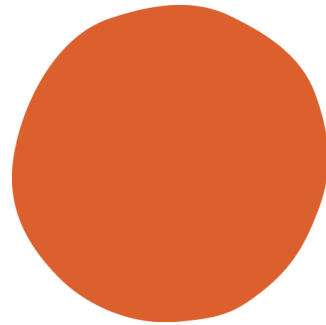
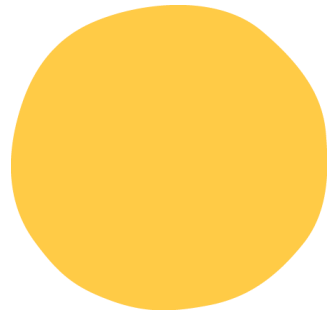
Se questionner pour s'orienter

Boussole de la résilience

- Ancrer et pérenniser les principes de résilience territoriale à travers des questions concrètes.
- Orienter la définition des projets
- Adapter le modèle de gouvernance du groupe porteur du processus



Ateliers découverte au choix



- ✓ La boussole pour les projets
- ✓ L'outil de diagnostic Homeos
- ✓ Les principes de la résilience territoriale

Pour participer au sondage :



- 1 Allez sur wooclap.com
- 2 Entrez le code d'événement dans le bandeau supérieur

Code d'événement
BYHOMEOS



Merci de votre attention !

<https://territoiresresilients.org/>
info@territoiresresilients.org 0498 82 53 44

